

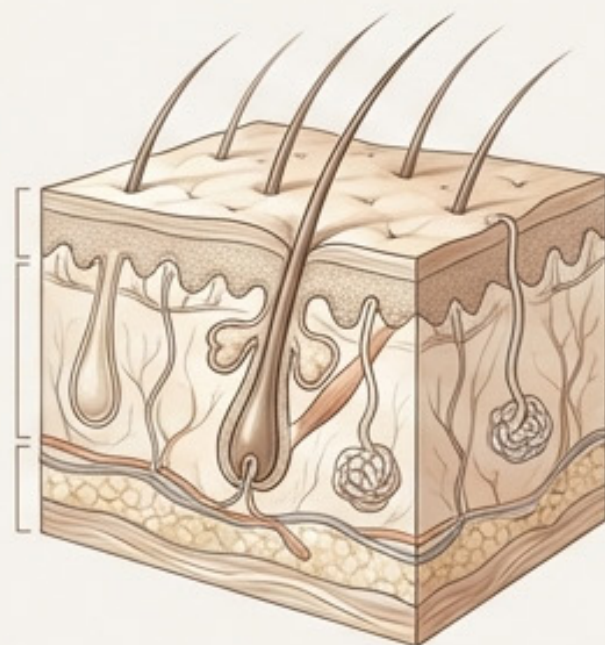
## MIÉRT HATÉKONY A NYÁRI EKCÉMA BELSŐLEGES KEZELÉSE GYÓGYNÖVÉNYEKKEL?

Integrált megközelítés a bőr  
egészségének megerősítésére és a  
szezónális kihívások megelőzésére.



**FITOCVALLO**

## A bőr, mint első védelmi vonal



Bőr-barrier



Anyagcsere központ

A bőr egy **kritikus védelmi vonal (barrier)**, amelynek meggyengülése számos betegségnek adhat teret. Az egészsége nem csupán külső tényezőkön múlik. A **máj központi szerepet tölt be a bőr felépítéséhez és működéséhez szükséges anyagok forgalmában**, így állapota közvetlenül befolyásolja a bőr ellenálló képességét. A szezonális bőrproblémák gyökere gyakran a máj túlterheltségében és anyagcserezavarokban keresendő.



FitoCavallo®

## Az ellenség: Nyári ekcéma, a „kéjes vakaródzás”



- **Mi ez?** Allergiás reakció a *Culicoides* törpeszúnyogok és más vérszívó rovarok (pl. szuronyos istállólégy) nyálára. Gyakran társul krónikus anyagcserezavarokkal és fényérzékenységgel.



- **Kiket érint?** Elsősorban pónikat és északi fajtákat (Izlandi, Fjord, Haflingi), de bármelyik ló érintett lehet.



- **A folyamat:** A csípés után órákkal allergiás viszketés kezdődik. A bőr alatt apró, gombostűfejnyi csomók (kb. 3 mm) képződnek.



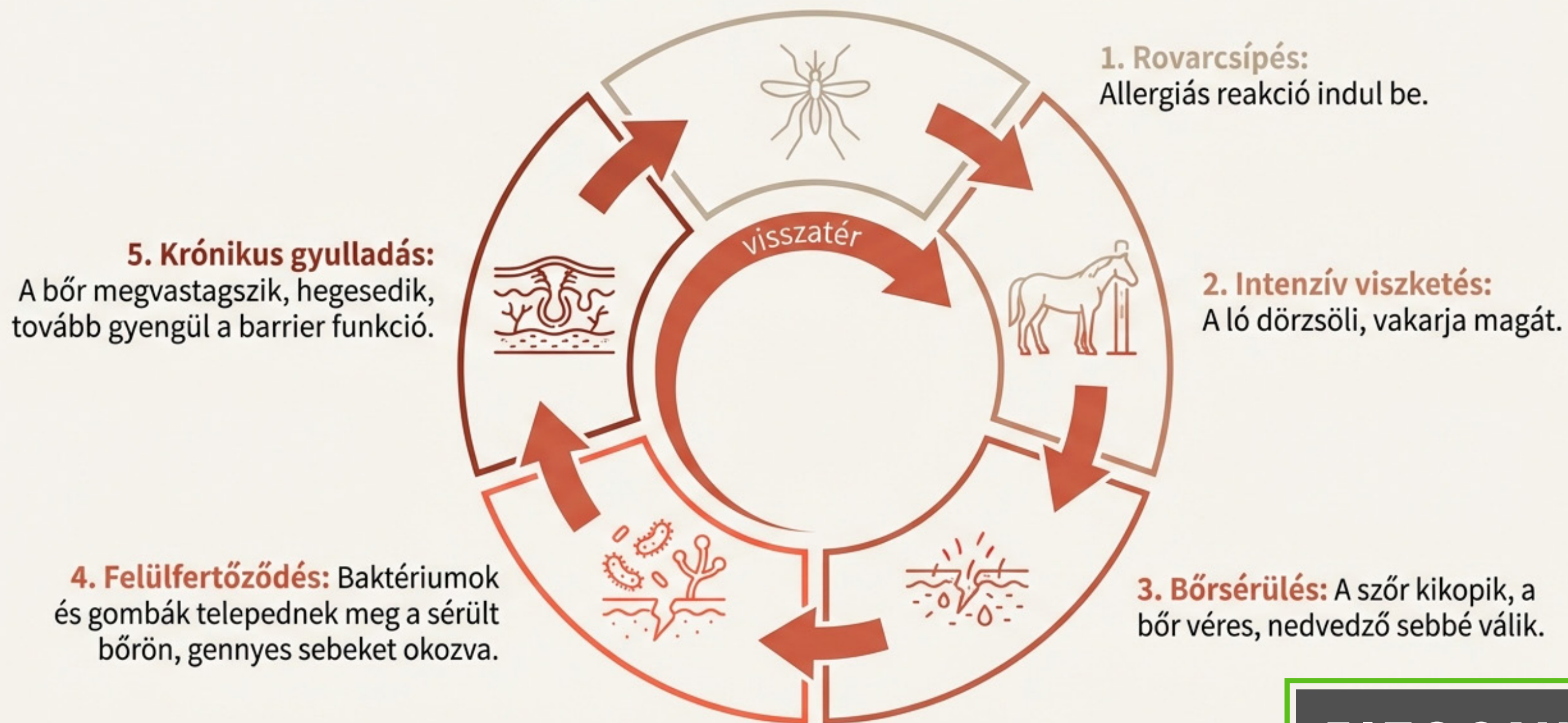
- **Név eredete:** Az angol „sweet itch” név arra utal, hogy a ló szinte megállás nélkül, jólesően dörzsöli az érintett területeket, amíg a szőrt és a bőrt teljesen le nem koptatja.



FitoCavallo®

## Az ekcéma ördögi köre

A kezeletlen viszketés egy önmagát erősítő folyamatot indít el, amely súlyos bőrkárosodáshoz és másodlagos fertőzésekhez vezet.





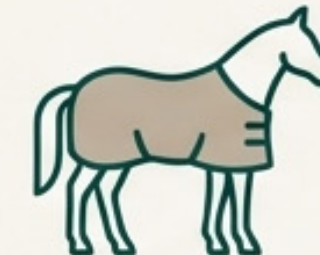
I. Stratégiai pillér

## Külső védelem – A támadás kivédése

Az első és legfontosabb lépés az allergén rovarnyál kiiktatása. A célunk, hogy megakadályozzuk a rovarok eljutását a lóhoz. Ez magában foglalja a környezet menedzselését, a ló közvetlen védelmét és a rovarpopuláció csökkentését.



Környezet



Ló védelme



Populációkontroll

## A külső védelem arzenálja

### Rovarriasztók



- Szintetikus (pl. permetrin alapú)
- Természetes (citronella, eukaliptusz olaj)
- Elektromos készülékek

### Védőfelszerelések



- Rovartakarók (előnyös a zebracsíkos minta)
- Fejhálók, fülvédők
- Ajtóra/ablakra helyezett rovarhálók, ventilátorok

### Környezetkezelés



- Vízugyűjtők felszámolása (pocsolyák, vödörök)
- Istálló tisztán tartása, trágyakezelés
- Erjedő anyagok (pl. gyümölcsmaradék) eltávolítása

### Csapdák



- Bögölycsapdák
- Ragasztós, mechanikus, ecetes csapdák

### Biológiai / Kémiai védekezés



- Természetes ragadozók (denevérek, madarak, békák), Bti baktérium
- Rovarölő permetezés, lárvairtók

### Tartásmódbeli változtatások



- Rendszeres kaszálás
- Legeltetés időzítése (amikor a rovarok kevésbé aktívak)
- Árnyékos területek biztosítása

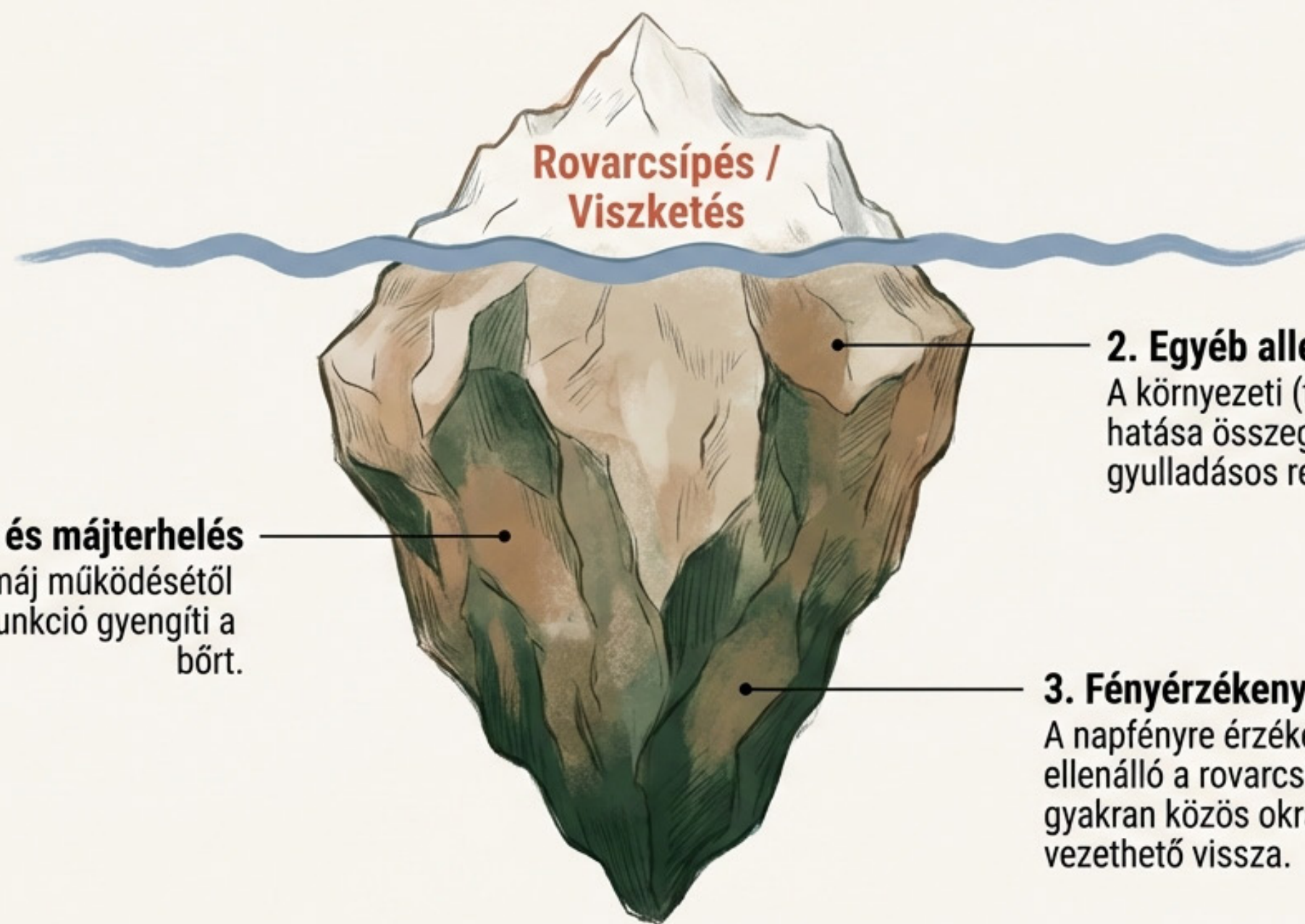


FitoCavallo®

**FITOCVALLO**

## A látható tüneteken túl: A valódi hajlamosító tényezők

A rovarcsípés csupán a gyújtószikra. A tűz erőssége a ló belső állapotától függ.  
A gyenge védelmi rendszer utat nyit a súlyos allergiás reakcióknak.



### 1. Anyagcserezavarok és májterhelés

A bőrbarrier épsége a máj működésétől függ. A csökkent májfunkció gyengíti a bőrt.

### 2. Egyéb allergének terhelése

A környezeti (takarmány, pollen) allergének hatása összegződik, fokozva a bőrben zajló gyulladásos reakciókat.

### 3. Fényérzékenység

A napfényre érzékennyé vált bőr kevésbé ellenálló a rovarcsípéssel szemben. A két állapot gyakran közös okra, a májfunkció zavarára vezethető vissza.

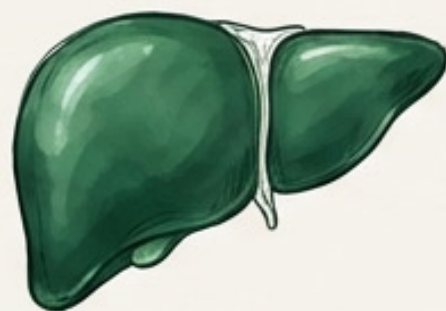


FitoCavallo®

**FITOCVALLO**

## A máj: A bőr egészségének parancsnoki központja

Az erős hámszövethez elengedhetetlen építőelemekre van szükség: fehérjékre, zsírokra, pigmentekre, vitaminokra és ásványi anyagokra. A máj központi szerepet tölt be ezen anyagok anyagcseréjében és forgalmában.



Egészséges máj



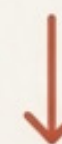
Biztosítja az építőelemeket az erős, rugalmas bőrhöz. Hatékonyan méregtelenít, csökkentve a gyulladáskeltő anyagok szintjét.



A bőrbarrier (védőgát) erős és ellenálló.



Májfunkció-csökkenés esetén



Anyagforgalmi zavarok lépnek fel. A bőr nem kapja meg a szükséges tápanyagokat.



A bőrbarrier meggyengül, sérülékennyé és allergiás reakciókra hajlamossá válik.



FitoCavallo®

## A másik ellenség: Fényérzékenység

A napfény ultraibolya-sugárzása biokémiai elváltozásokat okoz a bőrben, ha az előzőleg túlérzékennyé vált. A tünetek a pigmenthiányos (fehér) vagy kevés szőrrel fedett testrészeken jelentkeznek napégés és bőrgyulladás formájában. Bár a tünetek eltérnek a nyári ekcémától, a két kórkép összefügghet:

- A fényérzékeny bőr sérülékenyebb a rovarcsípésekkel szemben.
- Mindkét esetben a májfunkció csökkenése játszhat központi szerepet a bőrbarrier gyengülésében.



## A fényérzékenység két arca: Elsődleges és másodlagos

### Elsődleges (Primer) Fényérzékenység

- **Ok:** Fotodinámiás hatóanyagot tartalmazó növények (pl. orbáncfű, vadmurok, hajdina) vagy gyógyszerek (pl. egyes antibiotikumok, féreghajtók) elfogyasztása.
- **Mechanizmus:** A hatóanyag változatlan formában a bőrbe jut, ahol a napfényel reakcióba lép.
- **Máj érintettsége:** Nincs szükség előzetes májkárosodásra.
- **Súlyosság:** Általában enyhébb, de fájdalmas.



### Másodlagos (Szekunder) Fényérzékenység

- **Ok:** A filloeritrin (egy klorofill-származék) felhalmozódása a vérben és a bőrben.
- **Mechanizmus:** Egy már fennálló májkárosodás vagy májfunkciózavar miatt a máj nem tudja kiválasztani a filloeritint.
- **Máj érintettsége:** Előzetes májkárosodás (pl. pirrolizidin-alkaloid tartalmú növényektől, mint az aggófüvek) szükséges.
- **Súlyosság:** Lovaknál ez a gyakoribb. Súlyosabb, szövetelhalással, idegrendszeri tünetekkel is járhat.





## II. Stratégiai pillér

### Belső megerősítés – Az erőd alapjainak építése

A külső védelem önmagában nem elég. A valódi **ellenállóképesség** a ló szervezetének megerősítésével érhető el. A cél a máj támogatása, az anyagcsere optimalizálása és a gyulladásos folyamatok csökkentése a megfelelő takarmányozás és célzott kiegészítők segítségével.

# LÓ-TERMÉSZETGYÓGYÁSZAT

## A bőrbarrier építőkövei: Célzott táplálékkiegészítők

Az alábbi tápanyagok kulcsfontosságúak az immunrendszer támogatásában, a gyulladás csökkentésében és a bőr regenerációjában.



### Antioxidánsok

Védik a sejteket a károsodástól. (C- és E-vitamin, szelén)



### D-vitamin

Gyulladásgátló, szabályozza az immunsejtek működését.



### Cink

Nélkülözhetetlen az immunrendszer és a bőrbarrier épségéhez.



### Omega-3 zsírsavak

Erőteljes gyulladáscsökkentők. (Halolaj, lenolaj, chia mag)



### Biotin

Támogatja a bőr- és szőrsejtek megújulását.



### Pro- és prebiotikumok

Az egészséges bélflóra javítja az immunválaszt.



### MSM (Metil-szulfonil-metán)

Gyulladáscsökkentő, segíti a bőr regenerálódását.



FitoCavallo®

FITOCAVALLO

## A természet ereje: Gyógynövényes támogatás

A takarmányba kevert gyógynövényekkel a háttérben meghúzódó anyagcsere-zavarokat célozzuk, ami sok esetben önmagában is jelentős javulást hoz.

**Májvédelem és méregtelenítés:** Máriatövis, kurkuma

**Veseműködés támogatása (vízhajtás):** Csalán, gyermekláncfű

**Gyulladáscsökkentés:** Kamilla, cickafark, körömvirág

**Viszketés enyhítése:** Kamilla, hársfavirág, árvácska

**Emésztés javítása:** Fehér üröm, benedekfű

**Nyugtató hatás:** Komló, citromfű, macskagyökér

**Barrier védelem (bél, légutak):** Ziliz, édesgyökér, lenmag



Máriatövis



Kamilla



Csalán



FitoCavallo®

## III. Stratégiai pillér

### Célzott beavatkozás – Amikor a védelem áttörik

A megelőzés a legfontosabb, de a tünetek megjelenésekor gyors és hatékony beavatkozásra van szükség a ló komfortérzetének javítása és a súlyosabb károsodás elkerülése érdekében. A kezelésnek egyszerre kell a tüneteket enyhítenie és a kiváltó okot céloznia.

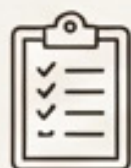
#### A beavatkozás szintjei:



- 1. Állatorvosi diagnózis és kezelés**  
Az alapja minden beavatkozásnak.



- 2. Helyi (lokális) kezelés**  
A bőr nyugtatása, a viszketés csillapítása és a fertőzések megelőzése.



- 3. Menedzsmentbeli változtatások**  
A kiváltó okok (pl. napfény, allergén növények) azonnali kiiktatása.



FitoCavallo®

## Az integrált védelmi terv: A megelőzéstől a kezelésig

A siker kulcsa a több módszer egyidejű, következetes alkalmazása.  
A hangsúly a megfelelő tartástechnológián és a megelőzésen van.

### Állatorvosi kezelés

**Diagnózis:** Klinikai tünetek, bőrbopszia, allergiateszt.

**Gyógyszerek:** Gyulladáscsökkentők (kortikoszteroidok), antihisztaminok, ASIT immunterápia. Ezek a mil a tüneti kezelésben fontosak, de nem oldják meg a kiváltó okot.

### Alapvető menedzsment

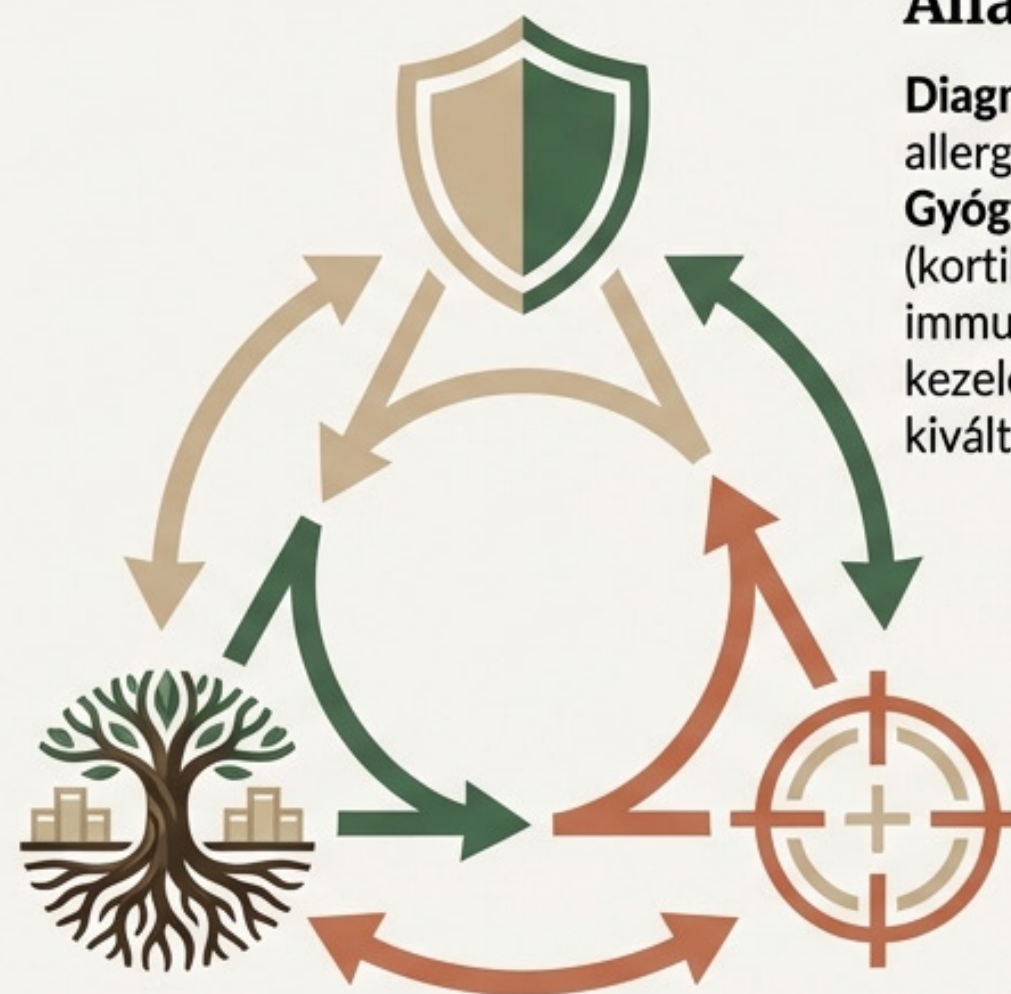
**Mindig:** A májat károsító vagy fényérzékenyítő növények kiiktatása a legelőről és a szénából.

**Folyamatosan:** A máj és az anyagcsere támogatása gyógynövényekkel és megfelelő takarmányozással. Ez a hosszú távú megoldás alapja.

### Helyi és kiegészítő terápiák

**Ekcéma:** Viszketéscsillapító, fertőtlenítő krémek és gyógynövényes keverékek (pl. teafa, levendula).

**Fényérzékenység:** Napfény kerülése, sebkezelés, naptej. Külsőleg: orbáncfű olaj, Aloe vera gél. Fontos: bizonyos illóolajok (pl. bergamot) fokozhatják a fényérzékenységet!



FitoCavallo®

# Gyógynövény- keverékek



**LOVAKNAK**

**Állatgyógyászati  
gyógyhatású termékek**

# NYÁRI EKCÉMA ELLEN

**méregtelenítés,  
bőrvédelem:  
SOME**



**doppingmentes  
változat: SOME-D**



LÓ-TERMÉSZETGYÓGYÁSZAT



# Gyógynövények

LOVAKNAK, KUTYÁKNAK ÉS MACSKÁKNAK

[fitocavallo.hu](http://fitocavallo.hu)